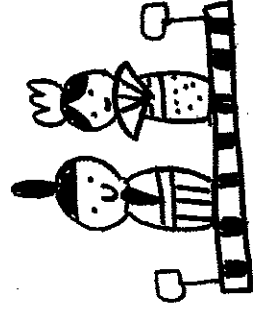


2018. 2. 5

グリーンコープ生協

まつえだんだん

委員会

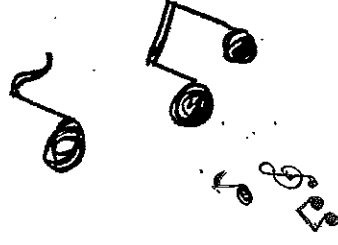


# だんだんコンサート

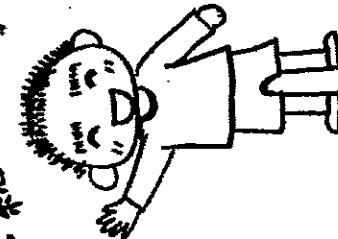
どんよりとした山陰の冬...

素敵な音色に乗せて、少し早い春の風をお届けいたします。皆さんどうぞお越しください。

試食品のご用意もあります。コンサートを聞きながらほっこりタイムをお楽しみください。(お子様のご用意はありますので、必要な方は持参をお願いします。)



お子さまと一緒にどうぞ



裏面が楽譜の紹介をしています

日時：2月28日(水)

10:00～12:00

(コンサートは10:30～11:00)  
11:00～14:00

会場：松江市川津公民館

持ち物：マイ皿・マイカップ・マイタオル

申し込み切：2月16日(金)

お問い合わせ：グリーンコープ生協  
組合員事務局

0853-73-7171

0853-73-8013 (FAX)

2月28日(水) だんだんコンサート参加申込書 まつえだんだん委員会 2/16(金) 4切

コース名 ( ) お名前 ( )

ご連絡先 (TEL ) お子様 ( ) 人

お友達 ( ) お子さん ( 人 ) お友達 ( ) お子さん ( 人 )

※ご記入いただいた個人情報、組合員活動のみに使用させていただきます。

■■■■ ハーモニーMERCHE(マルシェ)のご紹介 ■■■■

歌／山内ゆかりさん ヴァイオリン／池上美穂子さん ピアノ／野田志乃さん

現在、松江市を中心に活動中。イングリッシュガーデン、エコ玉湯等でのコンサート、天神まつり、松江駅前元気まつりでステージ演奏を開催。公民館やデイサービス、松江市立病院緩和ケアでの訪問演奏もされています。その他、幼稚園、保育所、子育て支援センターからの依頼を受け、音楽を通して子育て支援の活動にも積極的に取り組まれています。クラシックからポピュラーまで幅広くレパートリーを持たれていますので、当日は参加者みんな楽しんでみましょう。

会場地図

